

電動式サイドスラスタ / ELECTRIC THRUSTER (DC24V)

- プロフェッショナル仕様
- スラスタオート
(自動方位保持)が可能

流し釣り・風立てに最適な**スラスタ**です

離着岸時はもちろん、沖合での流し釣り・風立てなど、フィッシング時の方向修正を可能にした電動スラスタです

強固なメカ ・ 精密コントロール

高頻度の使用に耐えられる強固なメカと、精密なモーターコントロールが出来る国産高機能スラスタです



BEAGLE
THRUSTER

NEW

電動 6.2kw
スラスタ登場

フィッシング

離着岸



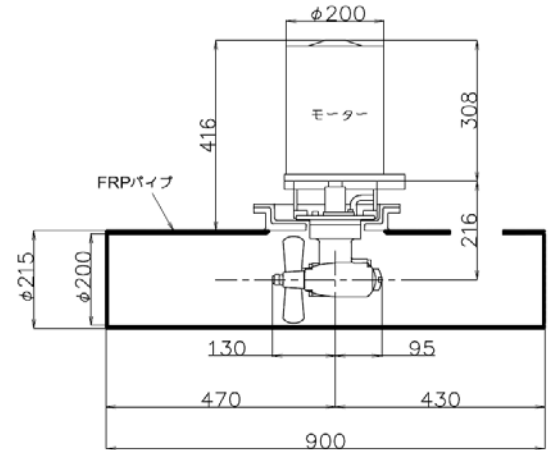
第三船用工業株式会社

SD200U-E



モーター	DC24V
※1 最高出力	5kw
プロペラ回転数	2000rpm
公称推力	800N
ダクト口径	φ 200
重量	55kg
連続運転	2分
※2 断続運転	1時間45分

- ※1 モーター定格を出荷時に下げて、使用連続時間を伸ばせませす。メーカーにお問い合わせ下さい
- ※2 3秒操作後 12秒停止繰り返し断続運転時間。1分間で20%ON状態(保証値ではありません)



SD200LS-E

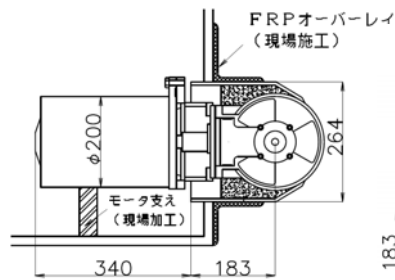
(スタン用)



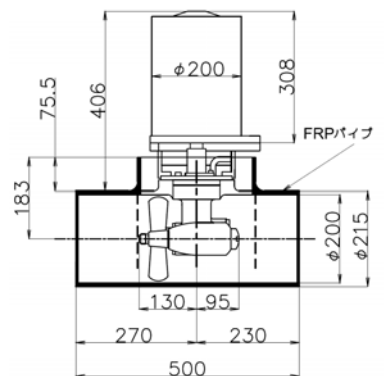
モーター	DC24V
※1 最高出力	5kw
プロペラ回転数	2000rpm
公称推力	800N
ダクト口径	φ 200
重量	55kg
連続運転	2分
※2 断続運転	1時間45分

- ※1 モーター定格を出荷時に下げて、使用連続時間を伸ばせませす。メーカーにお問い合わせ下さい
- ※2 3秒操作後 12秒停止繰り返し断続運転時間。1分間で20%ON状態(保証値ではありません)

喫水が浅い場合はモーターを斜めに取り付ける事も検討下さい



スタン取付例



SD185L-E 1000

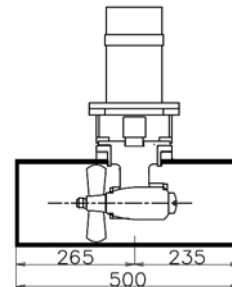
SD185L-E 500



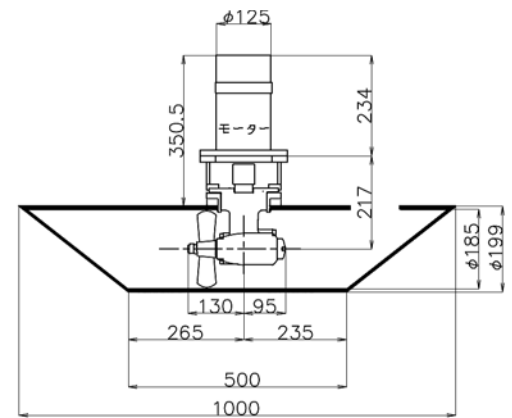
モーター	DC24V
※1 最高出力	2.5kw
プロペラ回転数	2000rpm
公称推力	400N
ダクト口径	φ 185
重量	35kg
連続運転	2分
※2 断続運転	1時間45分

- ※1 モーター定格を出荷時に下げて、使用連続時間を伸ばせませす。メーカーにお問い合わせ下さい
- ※2 3秒操作後 12秒停止繰り返し断続運転時間。1分間で20%ON状態(保証値ではありません)

SD185L-E 500mm



SD185L-E 1000mm



SD185LS-E

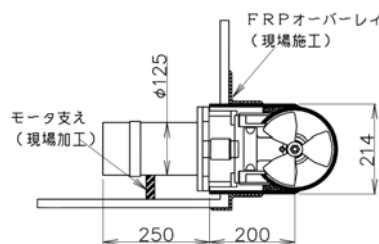
(スタン用)



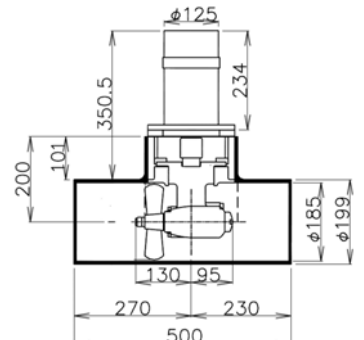
モーター	DC24V
※1 最高出力	2.5kw
プロペラ回転数	2000rpm
公称推力	400N
ダクト口径	φ 185
重量	35kg
連続運転	2分
※2 断続運転	1時間45分

- ※1 モーター定格を出荷時に下げて、使用連続時間を伸ばせませす。メーカーにお問い合わせ下さい

喫水が浅い場合はモーターを斜めに取り付ける事も検討下さい



スタン取付例

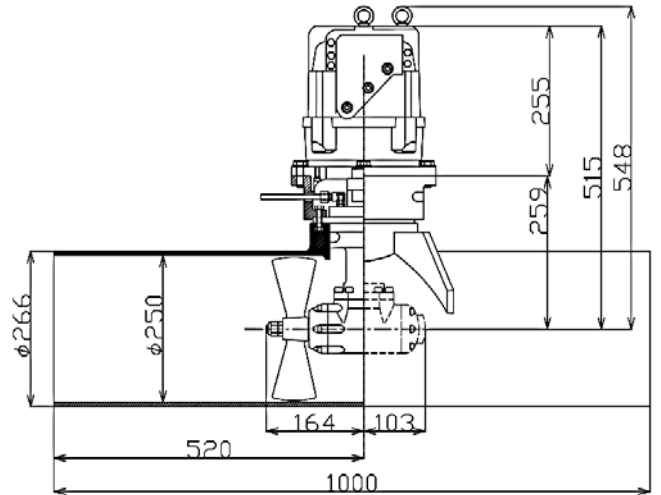
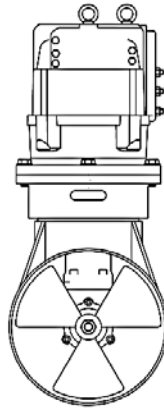


- ※2 3秒操作後 12秒停止繰り返し断続運転時間。1分間で20%ON状態(保証値ではありません)

SD250L-E (6.2kw)

(バウ・スタン 用)

NEW



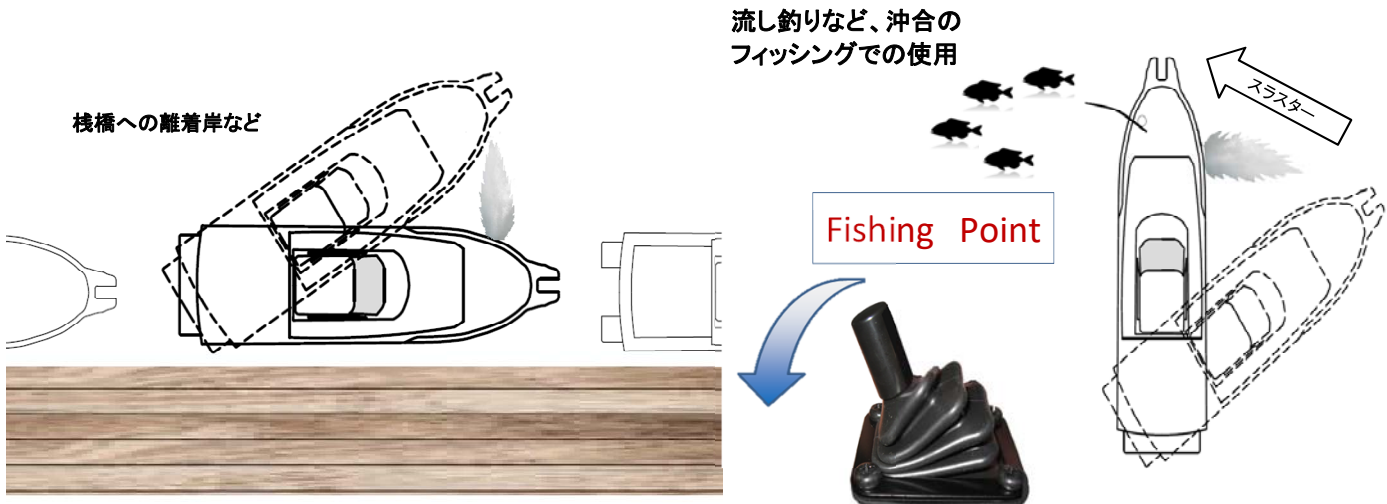
モーター	DC24V
※1 最高出力	6.2kw
プロペラ 回転数	1500rpm
公称推力	900N
ダクト口径	φ250
重量	60kg
連続運転	6.2kw 2分
	4.0kw 30分

特徴

大型ブラシレスモーターを使用し、モーター軸出力で6.2kwの電動スラスタです。口径φ250油圧スラスタと同等の推力を電動スラスタで可能にしました。(弊社油圧スラスタと比較)
大型ブラシレスモーターを使用する事で4.0kwで30分連続運転が長時間運転が可能になりました。

/ 特徴

ビーグルは、離着岸時はもちろん、沖合での流し釣り・風立てなど、フィッシング時の頻繁な方向修正を可能にした電動スラスタです。
流し釣りや、風立てでスラスタを使用するには高頻度の使用に耐えられる強固なメカや精密なモーターコントロールなどの特徴が必要です。



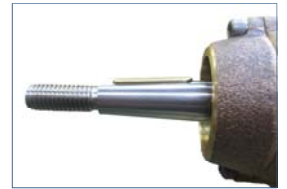
特徴① メカが丈夫

- 高頻度の操作に耐えられるようにプロペラ、シャフト、ギアケースはすべて金属製
- プロペラとシャフトは『テーパキーはめ合い方式』を採用し十分な剛性を備えています。
- 浸炭焼き入れした特殊スパイラルベベルギヤを採用しテーパローラーベアリングでスラスト力を支えていますので伝達が良く、耐久性に優れています。
- ベアリングとギヤはオイルバス潤滑でスムーズな伝達性かつ長寿命です。

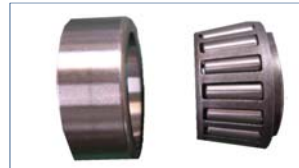
砲金ギヤボックスと
アルミブロンズプロペラ



SUS316プロペラシャフト



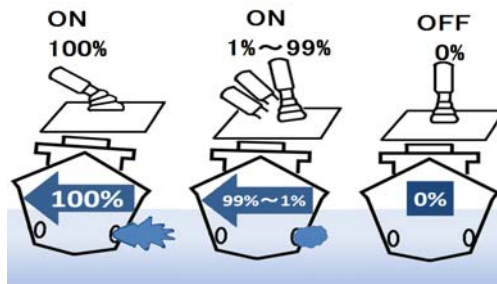
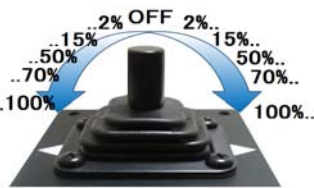
テーパローラーベアリング



浸炭焼き入れ
スパイラルベベルギヤ



特徴② 操作性がよい



- ジョイスティックでスラスト力の無段階調整が出来ますので微妙な幅寄せなどが出来操作性に優れています
- オプションのリモコンダイヤルなどの無段階調整も可能です。

特徴③ トネル

特徴④ カスタマイズ

- スラスタートネルはイソ系樹脂とロービングクロスで一体成型されておりスラスト力やモーターの重み・高速走行時の衝撃にも耐えられる構造となっています。
- 他社製電動スラスターはFRPとギヤボックスの組立を現場で自力で行う製品が多いですが、ビーグルスラスターは工場ですべてFRPとギヤボックスは完全組立しています。組立精度が高く、現場での工数が簡素化されます

- 船体サイズやお客様のニーズに合わせてトンネル形状を変更したり、定格出力を下げてもスラスター使用時間を長く出来ます。メーカーかお求め先にお問い合わせ下さい。

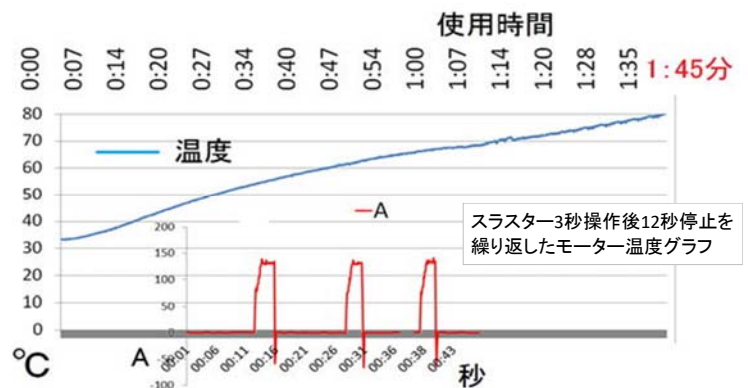


スラスタートネル

特徴⑤ 長時間運転可能

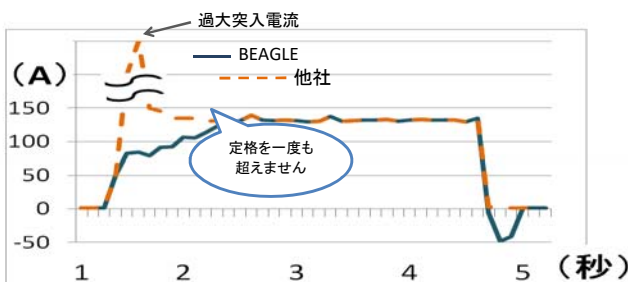
特徴⑥ 頻繁なスイッチ操作が可能

- 大型のモーターを使用していますので長時間運転可能です。
- 沖合での頻繁な操作を想定し夏場気温34℃で1時間45分の断続運転可能（モーター上部温度が80°に達すると安全機能でモーターが一時的に止まります）（3秒操作後12秒停止繰り返しの断続運転 1分間で20%ON状態）
- 制御はコントローラーで行いますので、リレーが溶着する事はありません。
※ 運転時間は一例であり保証値ではありません



特徴⑦ 音が静か

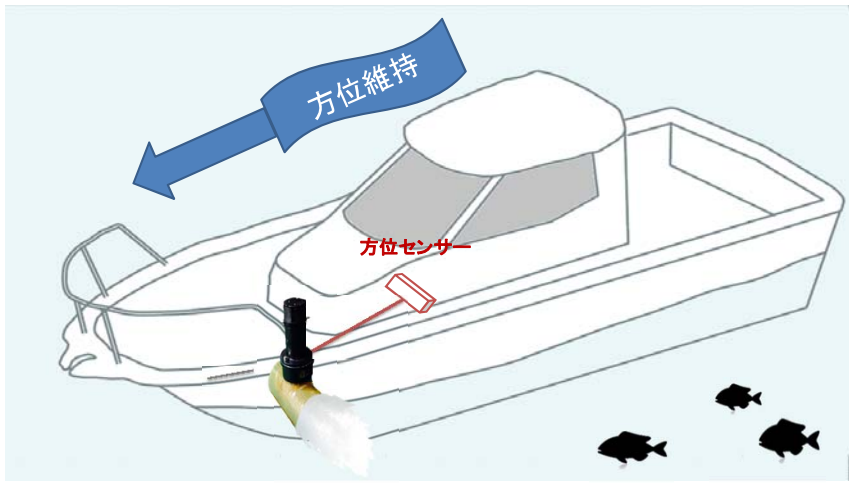
特徴⑧ 機械保護



大きな衝撃からモーターやギヤを守る樹脂製カップリング

- モーター立ち上げ時間遅延プログラムにより、プロペラ起動時の過大電流・過大トルクの発生を防ぎスムーズな運転が出来ます。
 - 1) バッテリーの消費を抑えます
 - 2) キャビテーションを抑え、音が静かです。
 - 3) ギヤやシャフトへの負担が少ないです。
- プロペラは金属製で剛性があり、ピッチを大きく取る事が出来ます。ピッチを大きく取る事で、少ない回転数で大きな推力を得ていますので回転数が少ない分、騒音振動が少ないです。
- サーモセンサーにより、高温限界時モーターは停止します。プロペラロック時も過大電流は流れずに、モーターやギヤを保護します。
- ドライブシャフトとモーターは樹脂ダンパーを介して接続していますので大きな衝撃から、ギヤやモーターを守ります。

/ 自動方位保持



BEAGLE電動スラスタはフィッシング中の自動方位保持運転が可能です (SD200タイプのみ対応)

○オプションのモーター冷却ファンユニットを取り付けることでモーターの温度上昇を抑制しより長時間運転が出来、自動方位保持が可能になります。

マロール社製「BAT-ATZ300E」
ユニカス社製「DP-CBX01」の接続が必要です。

※ 天候や使用条件により、自動方位保持を機能させる時間が異なりますが、平均的には30～40フィートクラスフィッシングボートで約8時間自動方位運転が可能です。

※ 条件等をメーカー又はお求め先にお問い合わせ下さい

※ 全機種でオートスラスタが可能です。

冷却ファン フィルター付き



/ 操作箇所

パウ・スタンの操作箇所を豊富なバリエーションで選べ、増やせます。又すべて無段階調整が可能です。

1) JW-185/200



2) J-185/200



3) PW2-185/200 4) P2-185/200



5) JW2-185/200

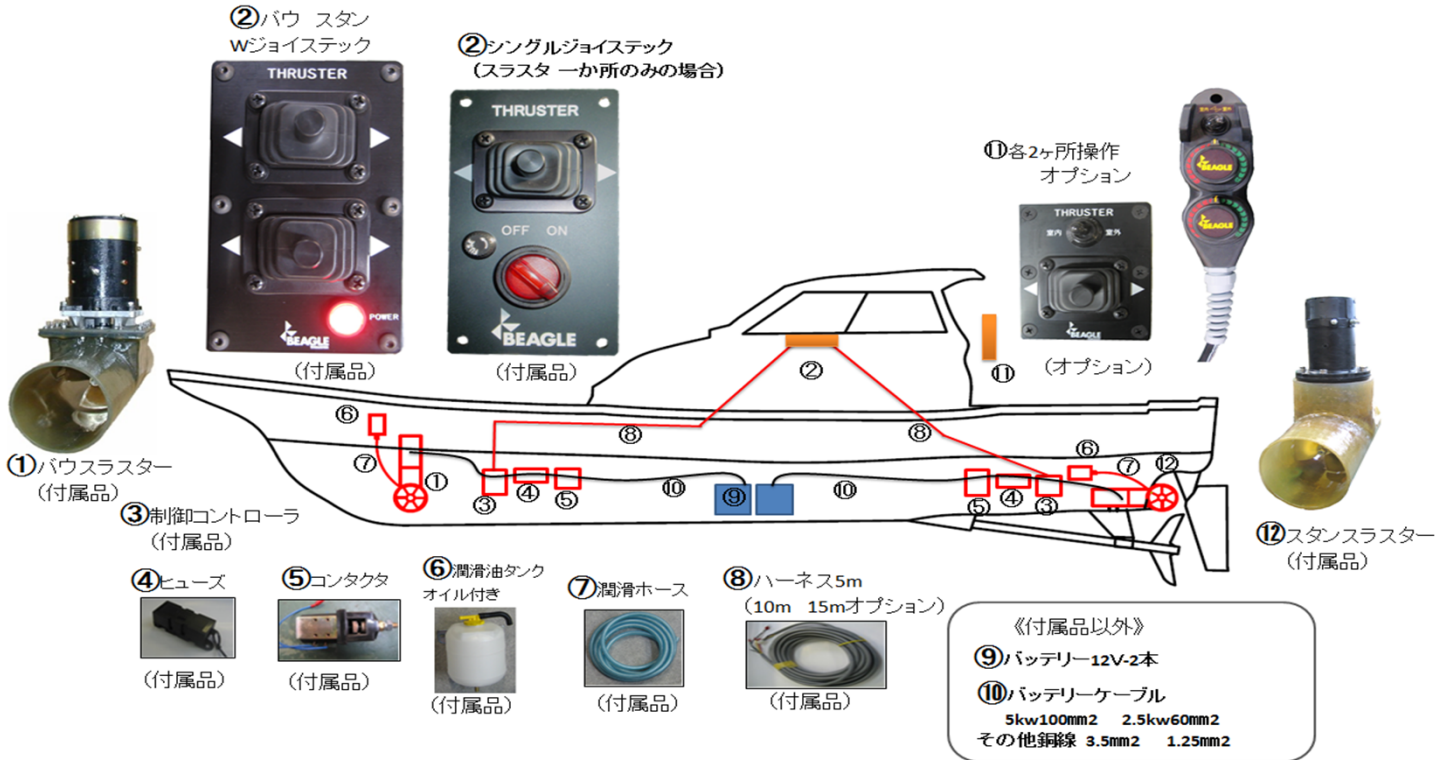


6) J2-185/200



- 1) JW-185/200 ダブルジョイスティック (パウ・スタン同時購入時の標準部品)
- 2) J-185/200 シングルジョイスティック (スラスタ 一か所購入時の標準部品)
- 3) PW2-185/200 ダブルポータブル2ヶ所操作 10mハーネス付き (パウ・スタン操作追加ポータブル)
- 4) P2-185/200 シングルポータブル1ヶ所操作 10mハーネス付き (操作箇所追加ポータブル)
- 5) JW2-185/200 ダブルジョイスティック (パウ・スタン操作箇所追加ジョイスティック)
- 6) J2-185/200 ジョイスティック (操作箇所追加ジョイスティック)

SD200 SD185 バウ スタン取付例と付属品一覧



/ その他部材

スラスタ ー用垂鉛 消耗交換品 185/200共通部品

		E185/200ZU 鉛 (標準垂)
--	--	--------------------

		E185/200ZU (ロング垂鉛)
--	--	--------------------

配線部材・ケーブル

	各種圧着端子
--	--------

	各種 銅線ケーブル1m単位
--	---------------

取り外し工具

	プロペラ抜き (プロペラを外す工具です)
--	----------------------

FRP 延長パイプ

	イソ系樹脂ロービングクロス入り FRP延長パイプ 0.5m単位
--	---------------------------------

お求め先

製造元

第三船用工業株式会社

本社・工場
〒574-0044
大阪府大東市諸福3丁目12-33
TEL 072-874-1361(代)
FAX 072-874-6947
URL <http://www.daisanhaku.co.jp/>